

Geo Data Management for Energy Mix



Avec l'accélération de la transition énergétique, de nouvelles données arrivent et le volume de données explose ! Notre programme "Geo Data Management for Energy Mix" est un Mastère Spécialisé® unique qui vous apprendra à gérer les géoressources et les données environnementales.

Vous souhaitez devenir un acteur de la révolution numérique dans la transition énergétique ? Prêt(e) à relever les défis du *big data* ? Rejoignez-nous dès maintenant et devenez un(e) expert(e) en gestion des géodonnées !

Ce programme Mastère Spécialisé® est délivré en partenariat avec l'[ENSG Géomatique](#), établissement membre de la [Conférence des grandes écoles](#).



Pour candidater

Les points clés du cursus

Travail en équipe pluridisciplinaire sur des cas réels et des données fournies par l'industrie.

Travail de terrain et projets intégrés

Préparation aux certifications DAMA CDMP et CAPM®.

Les débouchés pour le programme

38%	14%	10%
Compagnies multi- énergies	Entreprises de services et d'ingénierie	Consulting
19%	19%	14%
Entreprises de traitement de données	Autres	Représente le % d'emplois directement liés aux NTE sur l'ensemble des secteurs d'emplois

Programme & Calendrier

Méthodes de gestion des données

- Fondamentaux de la gestion de l'information
- Gouvernance des données
- Cycle de vie des données et qualité des données
- Modèle de données et données de référence
- Certification internationale de professionnel de la gestion des données

Technologies de l'information et Services

- Stockage et interrogation, SQL, NoSQL
- Sécurité des données
- Normes et partage des données
- Accès aux données
- Visualisation des données
- Sobriété des données
- Cloud
- Projet Python

Données et techniques relatives à l'énergie et à l'environnement

- Données typiques des projets géoressources
- Données géologiques, sismiques et de puits
- Données sur les réservoirs et la production
- Données environnementales
- Données de maintenance

Données géoréférencées et géomatiques

- Système d'information géographique (SIG), web SIG
- Bases de données spatiales et ETL
- Géodésie et transformation des coordonnées
- Acquisition de données : topographie, photogrammétrie, Lidar
- BIM et SIG

Gestion de projet et projet final

- *Certified Associate in Project Management (CAPM®)*
- Projet de fin d'études

Analyse des données et Machine Learning

- Machine learning, deep learning, intelligence artificielle

Calendrier

11-13 months



Continuous program

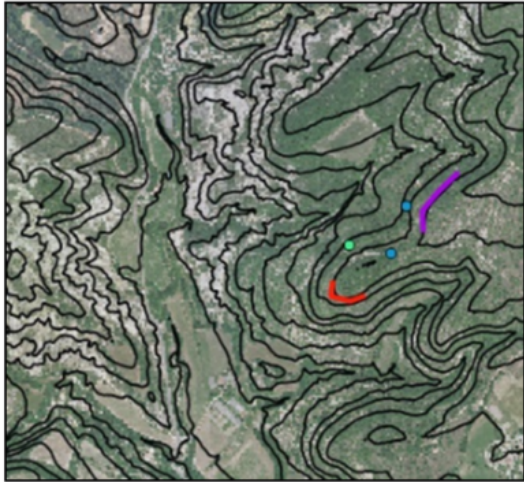
● IFP School/ ENSG Géomatique ● Company

Le programme comprend 7 mois de cours et un stage de 4 à 6 mois.

Opportunités de carrières

- Gestionnaire de données
- Ingénieur SIG
- Data scientist

Des entreprises internationales du secteur de l'énergie aux *start-ups*.



Financement & Parrainage

Tarifs de la formation

- Étudiants en poursuite d'études ; demandeurs d'emploi : 15 000 €
- Professionnels : 30 000 €

Pour toute situation particulière, merci de contacter : gdm@ifp-school.com